

## 1.1 Возможные варианты поставок

Для автомобилей со штатными местами на крыше багажник поступает в продажу в двух вариантах:

А. Багажник в сборе.  
Поставляется в одной коробке, уже готовый к установке на данную модель автомобиля (рис. 1).

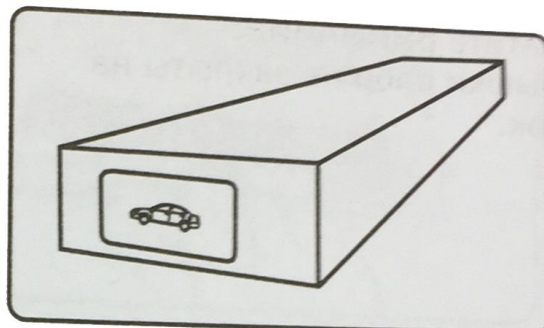


рис. 1

Б. Комплект из 3х элементов. Поставляется в трёх коробках (комплект адаптеров, комплект опор, комплект дуг) (рис. 2).

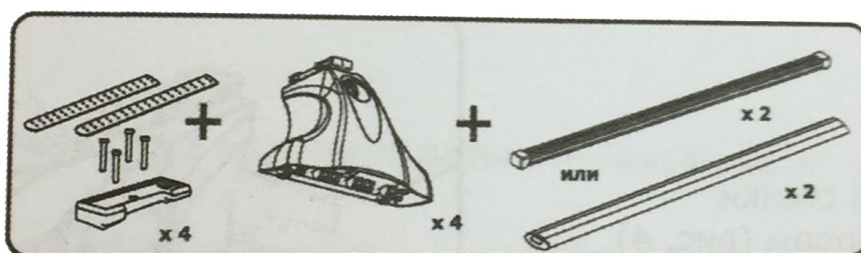


рис. 2

Если вы приобрели багажник в сборе, пропустите п. 1.2 «Сборка багажника» и перейдите к п. 1.3 «Установка багажника».

Если вы приобрели багажник в комплекте из трёх элементов, вам понадобится произвести предварительную сборку багажника п. 1.2.

## 1.2 Сборка багажника с универсальной опорой E

1.2.1. Возьмите из комплекта опору и снимите крышку опоры (рис. 3).

Обратите ВНИМАНИЕ:

- крышки опор не закрыты на замок.

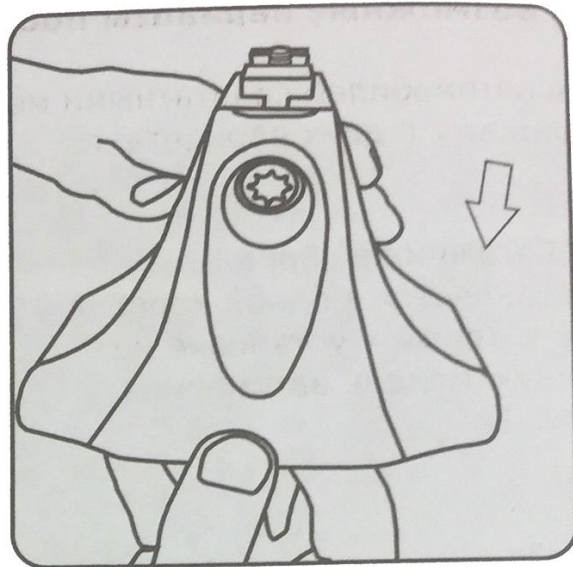


рис. 3

1.2.1.1. С задней стенки снимите лючок опоры (рис. 4).

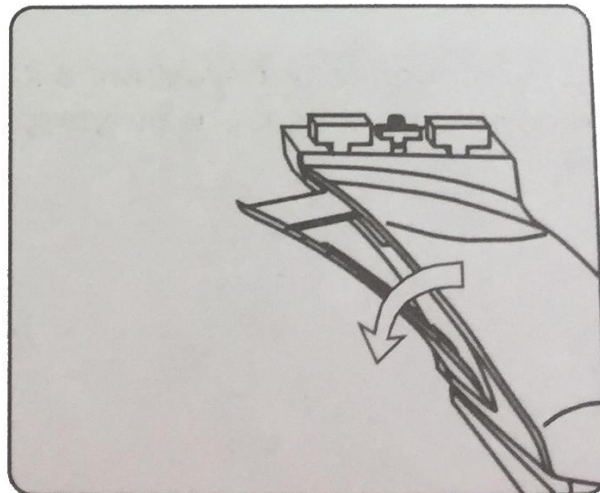
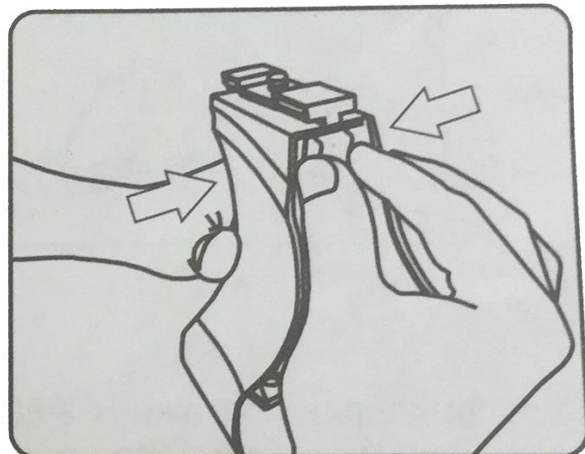


рис. 4

1.2.2. Возьмите из комплекта адаптеров платформу с резиновой подушкой, и установите на опору с переходной планкой, как показано на рис. 5.

**Обратите ВНИМАНИЕ:**  
- правильная установка подушки с платформой на опору сопровождается щелчком пластиковой защёлки.

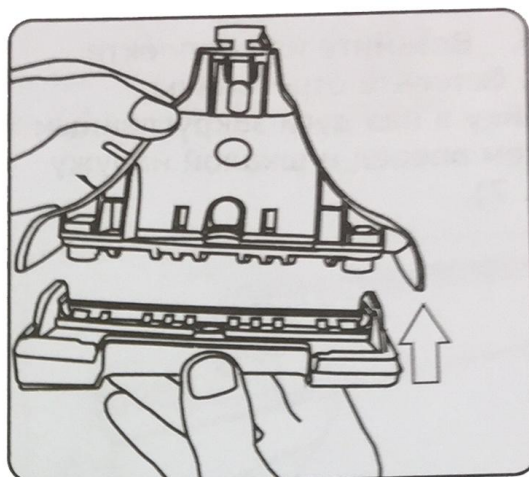


рис. 5

1.2.3. Прделайте операции описанные в п. 1.2.1 — п.1.2.2 для оставшихся опор.

1.2.4. Из комплекта адаптеров возьмите пластиковую линейку.

Отрежьте необходимую длину по делениям, нанесённым на линейку (см. информацию в таблице сборки) (рис. 6). Использование оставшейся части линейки описано в п. 1.2.9.

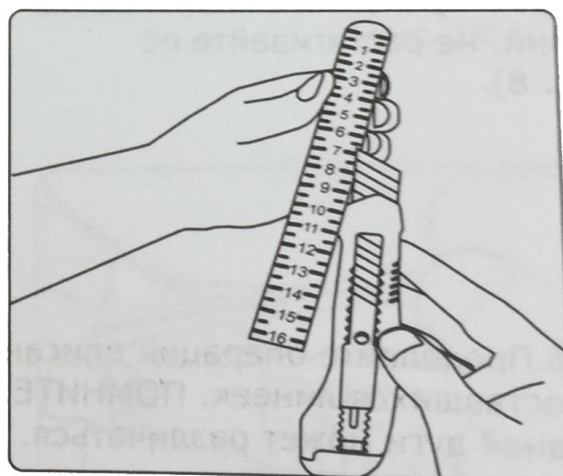


рис. 6

1.2.5. Возьмите из комплекта дугу. Вставьте отрезанную линейку в паз дуги закруглённым концом вперёд и шкалой наружу (рис. 7).

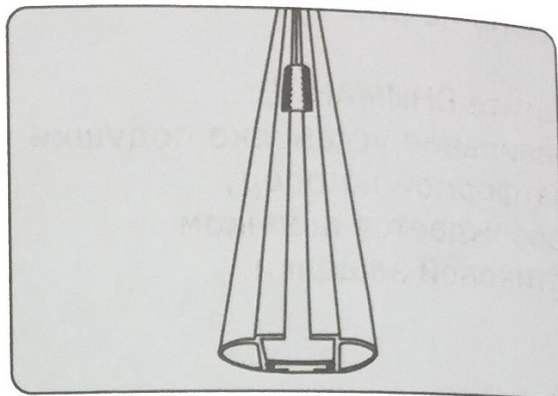
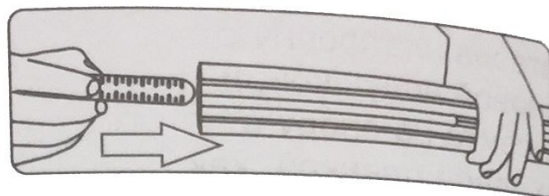


рис. 7

1.2.5.1 Если вы приобрели багажную систему с аэродинамической дугой, вставьте в паз на обратной стороне резиновую накладку.

**Обратите ВНИМАНИЕ:**  
- устанавливая резиновую накладку в паз по всей длине дуги, не прилагайте значительных усилий, не растягивайте её (рис. 8).

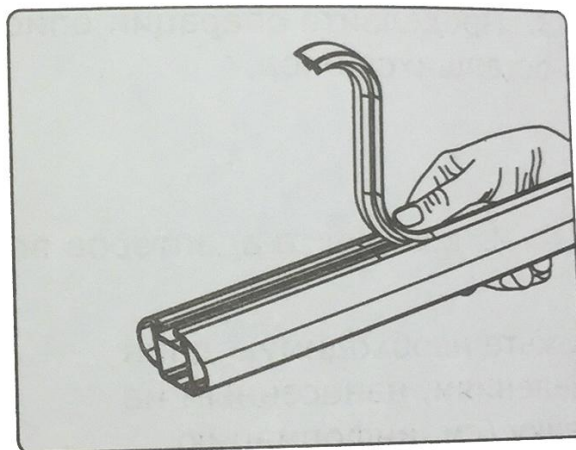


рис. 8

1.2.6. Прделайте операции описанные в п. 1.2.4 — п.1.2.5 для оставшихся линеек. **ПОМНИТЕ:** длина линеек для передней и задней дуги может различаться.

1.2.7. Возьмите ранее подготовленную опору и вставьте её в дугу так, чтобы металлическая гайка и направляющие опоры попали в паз. Доведите опору по пазу дуги до касания с ранее установленной линейкой (рис. 9).

**Обратите ВНИМАНИЕ:**

- на каждой из установленных на опорах подушек нанесён номер указанный в таблице сборки (рис. 10).

- устанавливайте опоры на дуги в соответствии с табл. сборки.

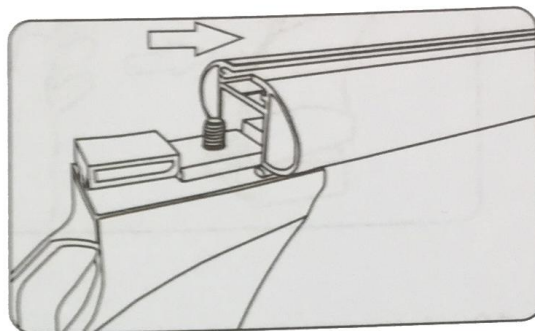


рис. 9

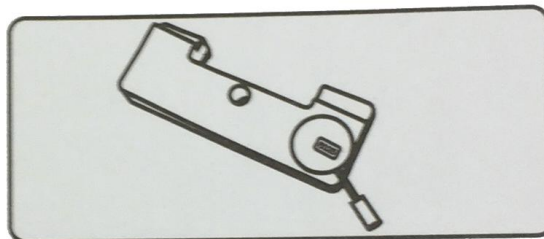


рис. 10

1.2.7.1 Винтом зафиксируйте опору на дуге (6 н/м) (рис. 11).

1.2.8. Установите оставшиеся опоры на дугах, проделав операции п. 1.2.7.

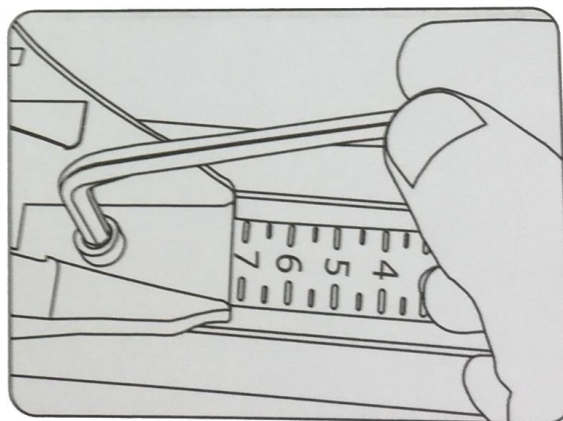


рис. 11

1.2.9 Установите в пазы оставшиеся соответствующие части леек. На торцы дуг установите заглушки, входящие в комплект дуг (рис. 12).

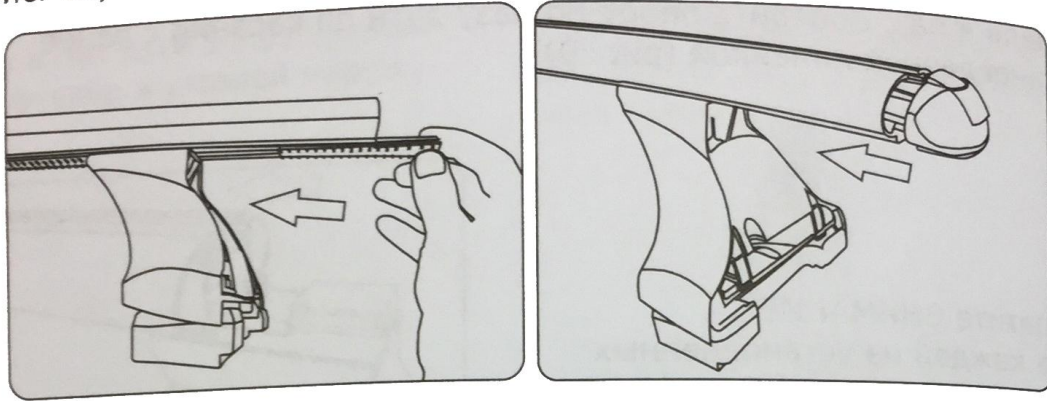


рис. 12

1.2.10. Установите на опорах лючки и надёжно зафиксируйте их (до «щелчка») (рис. 13).

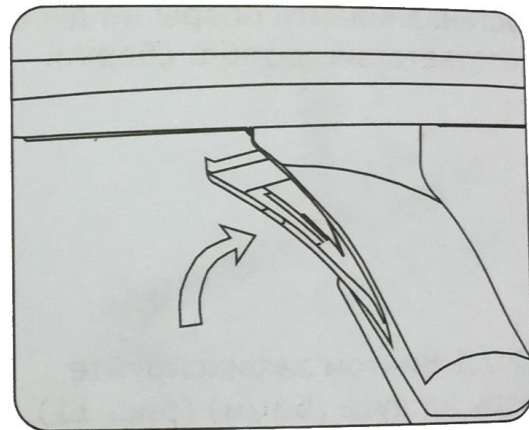


рис. 13

Сборка багажника завершена.

### 1.3 Установка багажника с универсальной опорой E

Если вы приобрели багажник в сборе, извлеките багажник из упаковки.

Снимите крышки со всех опор (рис. 14).

Обратите ВНИМАНИЕ:  
- крышки опор не закрыты на замок.

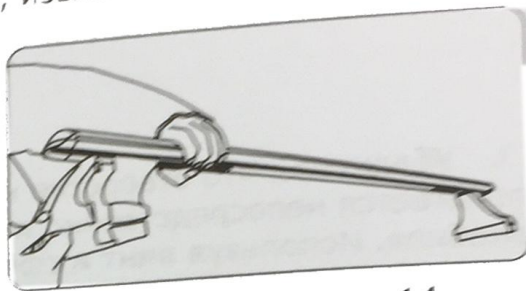


рис. 14

1.3.1. Тщательно очистите крышу автомобиля в местах установки опор. Откройте лючки штатных мест на крыше вашего автомобиля.

Обратите ВНИМАНИЕ:

- в некоторых моделях автомобилей резьбовые отверстия штатных мест залиты гидроизоляционной мастикой или закрыты пластиковыми заглушками. В этом случае необходимо снять заглушки или удалить мастику из штатного места, освободив резьбу.

- в некоторых случаях резьбовые отверстия штатных мест могут быть подвержены коррозии и иметь значительные нарушения резьбовой части. В этом случае необходимо провести ряд мероприятий по восстановлению резьбы.

1.3.2. Определите место установки опор в штатные места на крыше автомобиля (рис. 15).

Обратите ВНИМАНИЕ:

- на установленных на опорах подушках имеется номер, по которому необходимо определить место расположения опоры на крыше автомобиля.

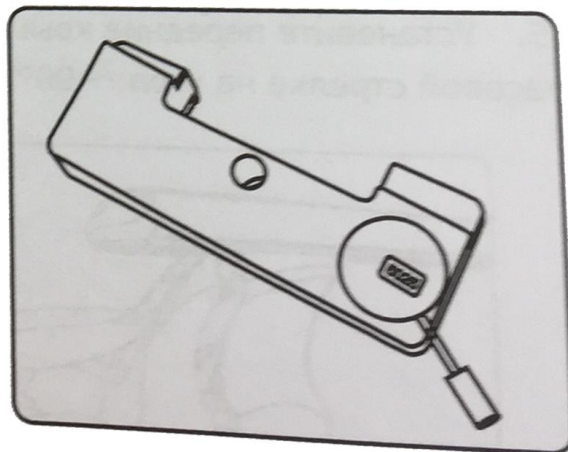


рис. 15

1.3.2.1 Предварительно установите дугу с опорами на крышу вашего автомобиля (рис. 16).

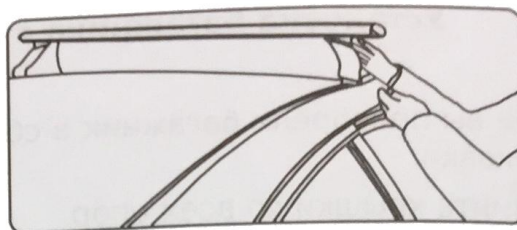


рис. 16

1.3.3. Убедитесь, что отверстие на переходной планке располагается непосредственно над резьбовым отверстием на крыше автомобиля. Используя винт и сферическую шайбу, с помощью Г-образного ключа, закрепите дугу с опорой на крыше автомобиля. Затяжку винтов нужно производить попеременно с каждой из сторон автомобиля, по 2-3 оборота (рис. 17).

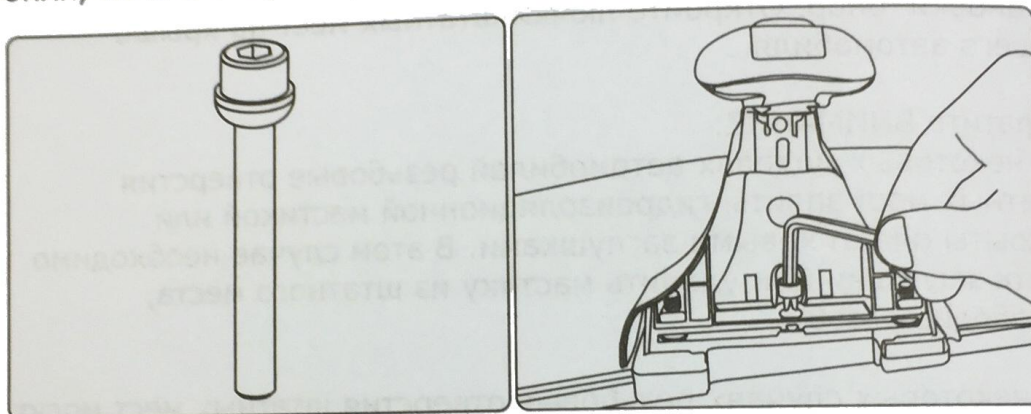


рис. 17

1.3.4. Потяните установленную дугу из стороны в сторону, чтобы убедиться в надёжности установки.

1.3.5. Установите передние крышки опоры. Поворотом ключа по часовой стрелке на угол  $\approx 90^\circ$  закройте замки (рис. 18).

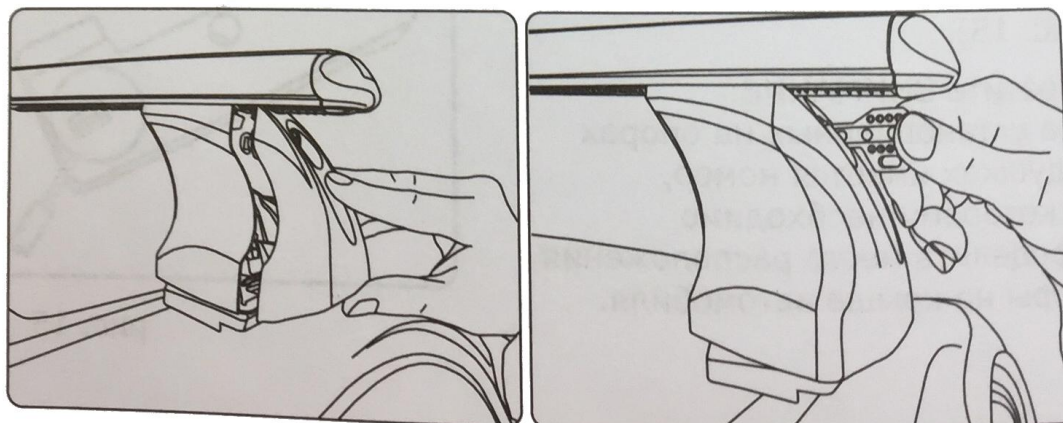


рис. 18



1.3.6 Прodelайте операции, описанные в п. 1.3.2 — п.1.3.5 для установки второй дуги.

Установка багажника завершена.

---

## **1.4 Правила безопасной эксплуатации**

1.4.1 Устанавливайте багажник строго соблюдая рекомендации данной инструкции.

1.4.2 Максимальная скорость движения автомобиля с установленным багажником — 130 км/ч.

1.4.3 Максимальная скорость движения автомобиля с нагруженным багажником — 100 км/ч.

1.4.4 Максимальная скорость вхождения в 90° поворот с нагруженным багажником — 20 км/ч.

1.4.5 Максимально допустимый вес размещаемого на багажнике груза — 70 кг.

1.4.6 Перед загрузкой багажника ознакомьтесь с рекомендациями производителя автомобиля, касающимися допустимой нагрузки на крышу. Обычно, вес груза не должен превышать 75 кг. Помните: вес самого багажника — 5кг.

1.4.7 Убедитесь, что перевозимый груз надёжно зафиксирован на багажнике. Вес груза, размещённого на багажнике, должен быть равномерно распределён, а центр тяжести должен находиться как можно ниже.

1.4.8 Помните, что из соображений безопасности габариты груза не должны значительно превышать размеры багажника.

1.4.9 Перед перевозкой груза убедитесь, что все крепления правильно зафиксированы и груз надёжно закреплён на багажнике.

1.4.10 Во время продолжительных поездок, в условиях нормального дорожного покрытия раз в 2 часа проверяйте надёжность установки багажника. При ухудшении качества дорожного покрытия уменьшайте интервалы проверки установки багажника.

## **ПОМНИТЕ:**

- Скорость движения всегда следует выбирать с учётом перевозимого груза и фактических условий поездки, например: типа и качества дороги, силы и направления ветра, интенсивности движения и существующих ограничений скорости.
- Общая высота автомобиля с установленным на него багажником увеличивается.
- При перевозке крупногабаритных грузов (лодки, боксы и т.п.) нагрузки на крышу автомобиля возрастают.
- Характеристики управляемости нагруженного автомобиля изменяются.
- Во время движения щели между элементами багажника и кузовом автомобиля забиваются дорожной пылью, что может привести к повреждению лакокрасочного покрытия. Периодически снимайте багажник и очищайте места крепления.
- При движении с установленным багажником, расход топлива увеличивается.
- Использование автоматической мойки при установленном багажнике **ЗАПРЕЩЕНО**.

## **Обратите ВНИМАНИЕ:**

- Производитель не несёт ответственность за ущерб, причинённый вследствие неправильной установки багажника на автомобиль.
- Настоящий багажник специально разработан только для автомобилей, указанных в таблице сборки.

| Артикул изделия | адапт. | Марка автомобиля                                     | Опора | Длина и тип дуги, (мм) | Номер прижима (кита) |       |        |       | Номер подушек опоры |       |        |       | Длина линеек (см) |       | Расстояние от оси дуги до центра крышки (см) |       | Метизы штатного места  |
|-----------------|--------|--|-------|------------------------|----------------------|-------|--------|-------|---------------------|-------|--------|-------|-------------------|-------|--|-------|--|
|                 |        |  |       |                        | Передний             |       | Задний |       | Передняя            |       | Задняя |       | Пер.              | Задн. | Пер.   | Задн. |  |
|                 |        |  |       |                        | Лев.                 | Прав. | Лев.   | Прав. | Лев.                | Прав. | Лев.   | Прав. |                   |       |  |       |  |
| 7174            |        | Audi A1 (5-dr hatch) 10...                           | 7002  | 1100 в                 | 2655                 | 2656  | 2658   | 2657  | 5037                | 5038  | 5024   | 5023  | 15,8              | 14,3  | штат.  | штат. | Винт М6х12 dln 7985 (4шт.), Пружина тарельчатая De 23х10.2х1.0 DIN 2093 (4шт.)   |
| 7175            |        | Audi Q3 (5-dr SUV) 11...                             | 7002  | 1100 в                 | 2647                 | 2647  | 2647   | 2647  | 5027                | 5028  | 5015   | 5015  | 15,3              | 13,5  | 10   | 50    | .....  |
| 7176            |        | Audi Q5 (5-dr SUV) 08...                             | 7002  | 1260 в                 | 2647                 | 2647  | 2647   | 2647  | 5016                | 5016  | 5016   | 5016  | 11                | 9,5   | 0  | 65    | .....  |
| 7177            |        | Audi Q7 (5-dr SUV) 05-15                             | 7002  | 1100 в                 | 2647                 | 2647  | 2647   | 2647  | 5017                | 5017  | 5017   | 5017  | 15,5              | 15,5  | -30  | 100   | .....  |
| 7133            |        | Chevrolet Aveo (T300) (4-dr sed., 5-dr hatch.) 11... | 7002  | 1100 в                 | 2589                 | 2590  | 2590   | 2589  | 5027                | 5028  | 5028   | 5027  | 15                | 13    | штат.  | штат. | .....  |
| 7131            |        | Chevrolet Cobalt (sedan) (2012 — н.в.)               | 7002  | 1260 в                 | 2585                 | 2586  | 2587   | 2588  | 5033                | 5034  | 5024   | 5023  | 13                | 11    | штат.  | штат. | .....  |
| 7115            |        | Chevrolet Cruze (sedan) (2009 — н.в.)                | 7002  | 1100 в                 | 2535                 | 2536  | 2549   | 2548  | 5033                | 5034  | 5024   | 5023  | 15,5              | 14    | штат.  | штат. | .....  |
| 7115            |        | Chevrolet Cruze (hatchback) (2011 — н.в.)            | 7002  | 1100 в                 | 2535                 | 2536  | 2549   | 2548  | 5033                | 5034  | 5024   | 5023  | 15,5              | 14    | штат.  | штат. | .....  |
| 7121            |        | Chevrolet Epica (sedan) (2006 - 2012)                | 7002  | 1100 в                 | 2538                 | 2539  | 2539   | 2538  | 5031                | 5032  | 5022   | 5021  | 15,5              | 14,5  | 25   | 40    | .....  |
| 7122            |        | Chevrolet Lacetti (sedan) (hatchback) (2003 - 2012)  | 7002  | 1100 в                 | 2538                 | 2539  | 2539   | 2538  | 5033                | 5034  | 5024   | 5023  | 14                | 12    | штат.  | штат. | .....  |
| 7134            |        | Chevrolet Lanos (1997 — н.в.)                        | 7002  | 1100 в                 | 2576                 | 2577  | 2577   | 2576  | 5033                | 5034  | 5022   | 5021  | 9,5               | 10    | 32   | 38    | .....  |
| 7120            |        | Chevrolet Spark (M300)(hatchback)(10 — н.в.)         | 7002  | 1100 в                 | 2562                 | 2563  | 2547   | 2546  | 5024                | 5023  | 5023   | 5024  | 13,5              | 11    | 30   | 40    | .....  |
| 7184            |        | Chery Arrizo7 (4-dr sed.) 14...                      | 7002  | 1260 в                 | 2679                 | 2680  | 2682   | 2681  | 5037                | 5038  | 5038   | 5037  | 10,5              | 9     | 20   | 40    | .....  |
| 7191            |        | Chery Bonus 3 (5-dr sed.) 12...                      | 7002  | 1100 в                 | 2685                 | 2686  | 2686   | 2685  | 5037                | 5038  | 5024   | 5023  | 15                | 14    | 25   | 40    | .....  |
| 7163            |        | Chery M11 (sedan) (2008-н.в.)                        | 7002  | 1260 в                 | 2587                 | 2588  | 2539   | 2538  | 5033                | 5034  | 5024   | 5023  | 9                 | 7,5   | 30   | 40    | .....  |
| 7214            |        | Chery Tiggo 5 (T21) (5-dr SUV) 14...                 | 7002  | 1260 в                 | 2562                 | 2563  | 2700   | 2699  | 5051                | 5052  | 5056   | 5055  | 13                | 10    | 20   | 55    | .....  |
| 7024            |        | Citroen C4 Aircross (12-...)                         | 7001  | 1100 с                 | xxxx                 | xxxx  | xxxx   | xxxx  | 5021                | 5022  | 5022   | 5021  | 16,2              | 13,2  | штат.  | штат. | Винт М6х35 dln 912 Хим. окс (4шт.), шайба сфер. (4шт.)   |
| 7149            |        | Citroen C4 Aircross инт.рейл. (2012-н.в.)            | 7002  | 1100 в                 | 2649                 | 2649  | 2649   | 2649  | 5012                | 5012  | 5012   | 5012  | 16,5              | 14    | штат.  | штат. | .....  |
| 7135            |        | Citroen C4 (hatchback) (2011-н.в.)                   | 7002  | 1260 в                 | 2591                 | 2592  | 2593   | 2594  | 5033                | 5034  | 5024   | 5023  | 9                 | 6     | штат.  | штат. | Винт М6х16 dln965(4 шт.)   |
| 7135            |        | Citroen C4 (sedan) (2012-н.в.)                       | 7002  | 1260 в                 | 2591                 | 2592  | 2593   | 2594  | 5033                | 5034  | 5024   | 5023  | 9,5               | 6,5   | штат.  | штат. | Винт М6х16 dln965(4 шт.)   |
| 7055            |        | Citroen C5 (4-dr sed) 07...                          | 7002  | 1100 с                 | 0165                 | 0166  | 0168   | 0167  | xxxx                | xxxx  | xxxx   | xxxx  | 16,5              | 12    | штат.  | штат. | Защеп 0107 (4шт.), защеп 0108 (4шт.), болт мебельный М6х55 dln 603(4шт.), винт М6х40 dln 912 (4шт.), шайба 6 dln125 простая (4шт.), шайба сферическая 6 (4шт.), Гайка М6 DIN 934 багажники (4шт.), Гайка М6*20 DIN 6334 (4шт.) |
| 7171            |        | Citroen Jumpy (4-dr, 5dr VAN)                        | 7002  | 1260 в                 | 2639                 | 2639  | 2639   | 2639  | 5011                | 5011  | 5011   | 5011  | 14,5              | 13    | 2  | 4     | .....  |
| 7164            |        | Daewoo Gentra (sedan) (2013-н.в.)                    | 7002  | 1100 в                 | 2538                 | 2539  | 2618   | 2617  | 5033                | 5034  | 5024   | 5023  | 14                | 12,5  | 30   | 40    | .....  |
| 7157            |        | DATSUN On-Do (4-dr sed.) 14...                       | 7002  | 1100 в                 | 2633                 | 2634  | 2634   | 2633  | 5031                | 5032  | 5022   | 5021  | 11                | 10    | штат.  | штат. | Винт М6х16 dln965(8шт.)  |
| 7020            |        | Fiat Doblo (2010..)                                  | 7001  | 1260 с                 | xxxx                 | xxxx  | xxxx   | xxxx  | 5031                | 5032  | 5011   | 5011  | 11,5              | 8,5   | штат.  | штат. | Винт М6х30 dln912 хим.окс.(2шт.), Винт М6х35 dln912 хим.окс. (2 шт.), Шайба сфер. (4шт.)   |
| 7023            |        | Ford Ecosport (5-dr SUV) 14...                       | 7001  | 1100 с                 | xxxx                 | xxxx  | xxxx   | xxxx  | 5011                | 5011  | 5022   | 5021  | 6                 | 4,5   | штат.  | штат. | Винт М6х20 dln912 (4шт.), болт мебельн. М6х30 dln603(4шт.), шайба 6 dln125(8шт.), гайка М6х20 dln6334(4шт.), Кронштейн 0184.1,0184.2,0184.3,0184.4   |
| 7111            |        | Ford Fiesta VI (hatchback) (2008 — н.в.)             | 7002  | 1100 в                 | 2548                 | 2549  | 2547   | 2546  | 5033                | 5034  | 5034   | 5033  | 14                | 12,5  | 22   | 48    | .....  |

|      |   |      |        |      |      |      |      |      |      |      |      |      |      |       |       |  |
|------|---|------|--------|------|------|------|------|------|------|------|------|------|------|-------|-------|--|
| 7190 | Ford Fiesta (5-dr hatch) 15-...   | 7002 | 1100 в | 2538 | 2539 | 2539 | 2538 | 5037 | 5038 | 5032 | 5031 | 15,5 | 13,5 | 20    | 45    | ...  |
| 7189 | Ford Fiesta (4-dr sed.) 15-...  | 7002 | 1100 в | 2538 | 2539 | 2549 | 2548 | 5037 | 5038 | 5038 | 5037 | 15   | 13   | 15    | 50    | ...  |
| 7017 | Ford Focus II (hatchback) (2004 — 2011)   | 7001 | 1100 с | xxxx | xxxx | xxxx | xxxx | 5025 | 5026 | 5026 | 5025 | 14,5 | 14   | штат. | штат. | Винт М6х50 dln912 хим.окс.(4 шт.), Шайба сфер.(4шт.)   |
| 7127 | Ford Focus III (sedan) (2011-н.в.)  | 7002 | 1260 в | 2538 | 2539 | 2541 | 2540 | 5031 | 5032 | 5022 | 5021 | 11   | 10   | штат. | штат. | ...  |
| 7127 | Ford Focus III (wagon) (2011-н.в.)  | 7002 | 1260 в | 2538 | 2539 | 2541 | 2540 | 5031 | 5032 | 5022 | 5021 | 10,5 | 8,5  | штат. | штат. | ...  |
| 7166 | Ford Focus III (5-dr wagon) инт.рейл. 11-...  | 7002 | 1100 в | 2647 | 2647 | 2647 | 2647 | 5015 | 5015 | 5015 | 5015 | 13,5 | 10,7 | 0     | 65    | ...  |
| 7147 | Ford Focus III (hatch) (2011-н.в.)  | 7002 | 1260 в | 2538 | 2539 | 2544 | 2543 | 5031 | 5032 | 5022 | 5021 | 11   | 9,5  | штат. | штат. | ...  |
| 7153 | Ford Kuga (2013-...)  | 7002 | 1260 в | 2535 | 2536 | 2533 | 2532 | 5031 | 5032 | 5011 | 5011 | 15,5 | 12,5 | 20    | 60    | ...  |
| 7139 | Ford Mondeo mk4 (sedan) (2007-2013)   | 7002 | 1260 в | 2599 | 2600 | 2600 | 2599 | 5033 | 5034 | 5024 | 5023 | 9    | 7    | штат. | штат. | Винт М6х16 dln7985 (4шт.)  |
| 7185 | Ford Mondeo mk5 (4-dr sed) 14-...   | 7002 | 1260 в | 2535 | 2536 | 2539 | 2538 | 5033 | 5034 | 5038 | 5037 | 11   | 11,5 | 30    | 37    | ...  |
| 7170 | Geely Emgrand (EC7) (4-dr sed.) (2010-н.в.)   | 7002 | 1100 в | 2605 | 2606 | 2549 | 2548 | 5027 | 5028 | 5028 | 5027 | 15   | 14   | 25    | 40    | ...  |
| 7182 | Geely Emgrand (EC7) (5-dr hatch.) (2010-н.в.)                                       | 7002 | 1100 в | 2605 | 2606 | 2636 | 2635 | 5027 | 5028 | 5028 | 5027 | 14,5 | 13,5 | 20    | 50    | ...  |
| 7178 | Geely MK08 (4-dr sed.) 08-..., Geely GC6 (4-dr sed.) 14-...                         | 7002 | 1100 в | 2585 | 2586 | 2577 | 2576 | 5033 | 5034 | 5024 | 5023 | 12   | 11   | 35    | 40    | ...  |
| 7022 | Great Wall Hover H3 (5-dr SUV) 10-...   | 7001 | 1100 в | xxxx | xxxx | xxxx | xxxx | 5011 | 5011 | 5011 | 5011 | 12,5 | 10,5 | 25    | 95    | Шайба сфер. (4шт.), Болт мебельный М6х50 (4шт.), Гайка М6*20 DIN 6334 (4шт.), Закладная 0183   |
| 7183 | HAIMA M3 (4-dr sed.) 14-...   | 7002 | 1260 в | 2675 | 2676 | 2678 | 2677 | 5037 | 5038 | 5038 | 5037 | 8    | 6,5  | 25    | 40    | ...  |
| 7142 | Honda Accord (sedan) (2013-...)   | 7002 | 1260 в | 2576 | 2577 | 2610 | 2609 | 5023 | 5024 | 5024 | 5023 | 12   | 10   | 25    | 39    | ...  |
| 7143 | Honda Civic 4D (sedan) (2012-...)   | 7002 | 1260 в | 2576 | 2577 | 2547 | 2546 | 5023 | 5024 | 5024 | 5023 | 12   | 9    | 30    | 40    | ...  |
| 7021 | Honda CRV (2012-...)  | 7001 | 1100 с | xxxx | xxxx | xxxx | xxxx | 5011 | 5011 | 5011 | 5011 | 12,5 | 9,5  | штат. | штат. | Винт М6х30 dln912 хим.окс(8шт.), болт мебельн. М6х30 dln603(4шт.), шайба 6 dln125(12шт.), гайка М8 dln934(8шт.), гайка М6х20 dln6334(4шт.), Кронштейн 0159(4шт.) |
| 7210 | Hyundai Creta (5-dr SUV) 16-... без рейл.   | 7002 | 1260 в | 2667 | 2667 | 2667 | 2667 | 5043 | 5044 | 5047 | 5047 | 9,5  | 8,5  | 27    | 45    | ...  |
| 7140 | Hyundai Elantra MD (4-dr sed) 11-15   | 7002 | 1260 в | 2546 | 2547 | 2606 | 2605 | 5033 | 5034 | 5034 | 5033 | 11,5 | 11   | 30    | 45    | ...  |
| 7207 | Hyundai Elantra (4-dr sed) 15-...   | 7002 | 1260 в | 2532 | 2533 | 2552 | 2551 | 5033 | 5034 | 5034 | 5033 | 9,8  | 9,2  | 24    | 46    | ...  |
| 7219 | Hyundai Getz (5-dr hatch) 02-11   | 7002 | 1100 в | 2661 | 2662 | 2577 | 2576 | 5041 | 5042 | 5024 | 5023 | 14,5 | 14   | 23    | 57    | ...  |
| 7012 | Hyundai iX (5-dr hatch) без рейл.(07-12,12-...)                                     | 7001 | 1100 с | xxxx | xxxx | xxxx | xxxx | 5025 | 5026 | 5026 | 5025 | 12,5 | 10,5 | штат. | штат. | Винт М6х45 dln912 хим.окс.(4 шт.), Шайба сфер.(4шт.)   |
| 7168 | Hyundai i30 (5-dr wagon) инт.рейл (12-...)  | 7002 | 1100 в | 2648 | 2648 | 2648 | 2648 | 5016 | 5016 | 5016 | 5016 | 13,5 | 11,5 | 0     | 65    | ...  |
| 7168 | Hyundai i40 (5-dr wagon) инт.рейл (12-...)  | 7002 | 1100 в | 2648 | 2648 | 2648 | 2648 | 5016 | 5016 | 5016 | 5016 | 15   | 13,3 | 5     | 65    | ...  |
| 7154 | Hyundai ix 35 (2010-...)  | 7002 | 1260 в | 2562 | 2563 | 2630 | 2629 | 5027 | 5028 | 5012 | 5012 | 11   | 9,5  | 15    | 62,5  | ...  |
| 7141 | Hyundai i40 (4-dr sed) 11-15  | 7002 | 1260 в | 2540 | 2541 | 2608 | 2607 | 5033 | 5034 | 5034 | 5033 | 12   | 10,5 | 25    | 45    | ...  |
| 7208 | Hyundai i40 (4-dr sed) 15-...   | 7002 | 1260 в | 2546 | 2547 | 2630 | 2629 | 5037 | 5038 | 5038 | 5037 | 11,3 | 9,9  | 25    | 45    | ...  |
| 7149 | Hyundai Santa Fe инт.рейл. (2012-н.в), Hyundai Grand Santa Fe инт.рейл. (2013-н.в.) | 7002 | 1100 в | 2649 | 2649 | 2649 | 2649 | 5012 | 5012 | 5012 | 5012 | 16,5 | 14,5 | штат. | штат. | ...  |
| 7013 | Hyundai Solaris (hatch.) (11-13)(14-16)   | 7001 | 1100 с | xxxx | xxxx | xxxx | xxxx | 5025 | 5026 | 5026 | 5025 | 12,5 | 12,5 | штат. | штат. | Винт М6х40 dln912 хим.окс.(4 шт.), Шайба сфер.(4шт.)   |
| 7119 | Hyundai Solaris (sedan) (11-13)(14-16)  | 7002 | 1100 в | 2538 | 2539 | 2539 | 2538 | 5027 | 5028 | 5028 | 5027 | 15,5 | 15,5 | штат. | штат. | ...  |
| 7218 | Hyundai Solaris (4-dr sed) 17-...   | 7002 | 1100 в | 2709 | 2710 | 2554 | 2553 | 5041 | 5042 | 5042 | 5041 | 15,2 | 14,1 | 25    | 45    | ...  |

|      |   |      |        |      |      |      |      |      |      |      |      |      |      |       |       |   |
|------|---|------|--------|------|------|------|------|------|------|------|------|------|------|-------|-------|---|
| 7200 | Hyundai Tucson (5-dr SUV) 15-...  | 7002 | 1260 в | 2548 | 2549 | 2667 | 2667 | 5037 | 5038 | 5012 | 5012 | 12,5 | 11   | 25    | 40    | ...   |
| 7201 | Hyundai Tucson (5-dr SUV) инт. рейл 15-...                                | 7002 | 1100 в | 2647 | 2647 | 2647 | 2647 | 5012 | 5012 | 5012 | 5012 | 15,5 | 13,8 | -10   | 70    | ...   |
| 7015 | Kia Ceed (5-dr hatch.) 06-12, 12-...                                      | 7001 | 1100 с | xxxx | xxxx | xxxx | xxxx | 5025 | 5026 | 5026 | 5025 | 14,5 | 12,5 | штат. | штат. | Винт М6х45 din912 хим.окс.(4 шт.), Шайба сфер.(4шт.)  |
| 7167 | Kia Ceed (5-dr wagon.) инт.рейл. 12-...                                   | 7002 | 1100 в | 2647 | 2647 | 2647 | 2647 | 5017 | 5017 | 5017 | 5017 | 12   | 9,8  | -10   | 70    | ...   |
| 7015 | Kia Ceed Pro (hatchback) (3 др) (2007 — н.в.)                             | 7001 | 1260 с | xxxx | xxxx | xxxx | xxxx | 5025 | 5026 | 5026 | 5025 | 8    | 5,5  | штат. | штат. | Винт М6х45 din912 хим.окс.(4 шт.), Шайба сфер.(4шт.)  |
| 7123 | Kia Cerato (TD) (sedan) (2008 — 2012)                                     | 7002 | 1260 в | 2562 | 2563 | 2563 | 2562 | 5033 | 5034 | 5024 | 5023 | 9    | 7,5  | штат. | штат. | ...   |
| 7158 | Kia Cerato (sedan) 13-...   | 7002 | 1260 в | 2570 | 2571 | 2554 | 2553 | 5033 | 5034 | 5034 | 5033 | 10,5 | 8,5  | 30    | 40    | ...   |
| 7126 | Kia Optima (TF) (sedan) (2010 — н.в.)                                     | 7002 | 1260 в | 2579 | 2580 | 2580 | 2579 | 5023 | 5024 | 5024 | 5023 | 12   | 8,5  | штат. | штат. | ...   |
| 7126 | Kia Optima (4-dr sed.) 15-...   | 7002 | 1100 в | 2579 | 2580 | 2580 | 2579 | 5023 | 5024 | 5024 | 5023 | 12,5 | 9,5  | штат. | штат. | ...   |
| 7162 | Kia Picanto (5-dr hatch) 11-15, 15-...                                    | 7002 | 1100 в | 2576 | 2577 | 2533 | 2532 | 5027 | 5028 | 5028 | 5027 | 13   | 10,3 | штат. | штат. | ...   |
| 7124 | Kia Rio (hatchback) (2011 — н.в.)   | 7002 | 1100 в | 2562 | 2563 | 2563 | 2562 | 5027 | 5028 | 5028 | 5027 | 15,5 | 14   | штат. | штат. | ...   |
| 7125 | Kia Rio (4-dr sed) 11-15, 15-...  | 7002 | 1100 в | 2562 | 2563 | 2563 | 2562 | 5027 | 5028 | 5028 | 5027 | 15,5 | 15   | штат. | штат. | ...   |
| 7173 | Kia Soul инт. рейл. (2014-...)  | 7002 | 1100 в | 2659 | 2659 | 2659 | 2659 | 5012 | 5012 | 5012 | 5012 | 15   | 14,5 | 0     | 70    | ...   |
| 7167 | KIA Sportage (5-dr SUV) 16-... инт. рейл                                  | 7002 | 1100 в | 2647 | 2647 | 2647 | 2647 | 5017 | 5017 | 5017 | 5017 | 15,5 | 13,5 | 5     | 70    | ...   |
| 7220 | KIA Sportage (5-dr SUV) 15-... без рейл.                                  | 7002 | 1260 в | 2609 | 2610 | 2710 | 2709 | 5041 | 5042 | 5056 | 5055 | 11,9 | 10,1 | 20    | 55    | ...   |
| 7110 | Kia Venga (5-dr MPV) 09-15, 15-...  | 7002 | 1260 в | 2562 | 2563 | 2621 | 2621 | 5037 | 5038 | 5012 | 5012 | 11,5 | 9,5  | штат. | штат. | ...   |
| 7157 | LADA Granta Sedan, liftback, 11-..., LADA Kalina Sedan, hatchback, 04-... | 7002 | 1100 в | 2633 | 2634 | 2634 | 2633 | 5031 | 5032 | 5022 | 5021 | 11   | 10   | штат. | штат. | Винт М6х16 din965(8шт.)   |
|      | Lada Largus (mpv) (2012-н.в.)   | 7006 | 1100 с | xxxx | xxxx | xxxx | xxxx | 5021 | 5022 | 5011 | 5011 | 5    | 5    | штат. | штат. | Винт М8х35 din912 хим.окс.(4шт.), Шайба 8 din125(4шт.), Ключ шестигр. 6(1шт.)                       |
| 7217 | Lada X Ray (5-dr SUV) 16-...  | 7002 | 1260 в | 2715 | 2716 | 2718 | 2717 | 5053 | 5054 | 5056 | 5055 | 9,2  | 7,4  | 15    | 55    | ...   |
| 7198 | Land Rover Freelander 2 (5-dr SUV) 06-15                                  | 7002 | 1260 в | 2661 | 2662 | 2663 | 2663 | 5021 | 5022 | 5011 | 5011 | 12,3 | 12   | 20    | 45    | ...   |
|      | Lifan Solano (sedan) (2007-2015)  | 7002 | 1260 в | 2576 | 2577 | 2547 | 2546 | 5023 | 5024 | 5024 | 5023 | 7    | 8    | 20    | 48    | ...   |
| 7211 | LIFAN Solano (4-dr sed) 16-...  | 7002 | 1100 в | 2576 | 2577 | 2547 | 2546 | 5037 | 5038 | 5038 | 5037 | 14,8 | 16   | 22    | 46    | ...   |
| 7216 | Lada Vesta (4-dr sed.) 15-...   | 7002 | 1100 в | 2713 | 2714 | 2714 | 2713 | 5051 | 5052 | 5034 | 5033 | 14,5 | 13,5 | 15    | 50    | ...   |
| 7011 | Mazda 3 (sedan) 2009-2013   | 7001 | 1100 с | xxxx | xxxx | xxxx | xxxx | 5025 | 5026 | 5026 | 5025 | 15   | 13   | штат. | штат. | Винт М6х40 din912 хим.окс.(4 шт.), Шайба сфер.(4шт.)  |
| 7155 | Mazda 3 (sedan) (2013-...)  | 7002 | 1260 в | 2543 | 2544 | 2632 | 2631 | 5037 | 5038 | 5038 | 5037 | 12,5 | 10,5 | 27    | 37    | ...   |
| 7016 | Mazda 3 (hatchback) (2004 — 2009)   | 7001 | 1100 с | xxxx | xxxx | xxxx | xxxx | 5025 | 5026 | 5011 | 5011 | 13,5 | 12,5 | штат. | штат. | Винт М6х40 din912 хим.окс.(2 шт.)спереди, Винт М6х35 din912 хим.окс.(2 шт.)сзади, Шайба сфер.(4шт.) |
| 7011 | Mazda 3 (hatchback) (2009 — 2013)   | 7001 | 1100 с | xxxx | xxxx | xxxx | xxxx | 5025 | 5026 | 5026 | 5025 | 14   | 10,5 | штат. | штат. | Винт М6х40 din 912 хим.окс.(4 шт.), Шайба сфер.(4шт.)   |
| 7155 | Mazda 3 (hatchback) (2013 — ...)  | 7002 | 1260 в | 2543 | 2544 | 2632 | 2631 | 5037 | 5038 | 5038 | 5037 | 12,5 | 10   | 23    | 43    | ...   |
| 7011 | Mazda 3 MPS (hatchback) (2010 — н.в.)                                     | 7001 | 1100 с | xxxx | xxxx | xxxx | xxxx | 5025 | 5026 | 5026 | 5025 | 14   | 10,5 | штат. | штат. | Винт М6х40 din912 хим.окс.(4 шт.), Шайба сфер.(4шт.)  |
| 7014 | Mazda 5 (mpv) (2010 — н.в.)   | 7001 | 1100 с | xxxx | xxxx | xxxx | xxxx | 5031 | 5032 | 5011 | 5011 | 12,5 | 10,5 | штат. | штат. | М6х30 din912 хим.окс.(2 шт.)сзади М6х35 din912 хим.окс.(2 шт.)спереди, шайба сфер.(4шт.)            |

|      |  |      |        |      |      |      |      |      |      |      |      |      |      |       |       |   |
|------|--|------|--------|------|------|------|------|------|------|------|------|------|------|-------|-------|---|
| 7011 | Mazda 6 (sedan) (2007 — 2013)                          | 7001 | 1100 c | xxxx | xxxx | xxxx | xxxx | 5025 | 5026 | 5026 | 5025 | 13   | 12   | штат. | штат. | Винт М6х40 d1n 912 хим.окс.(4 шт.), Шайба сфер.(4шт.)   |
| 7156 | Mazda 6 (4-dr sed) 13-15, 15-...                       | 7002 | 1260 в | 2546 | 2547 | 2636 | 2635 | 5037 | 5038 | 5038 | 5037 | 13   | 10,5 | 20    | 50    | ...   |
| 7011 | Mazda 6 (hatchback) (2007 — 2013)                      | 7001 | 1100 c | xxxx | xxxx | xxxx | xxxx | 5025 | 5026 | 5026 | 5025 | 13   | 12   | штат. | штат. | Винт М6х40 d1n 912 хим.окс.(4 шт.), Шайба сфер.(4шт.)   |
| 7011 | Mazda CX5 (5-dr SUV) 12-15, 15-...                     | 7001 | 1100 c | xxxx | xxxx | xxxx | xxxx | 5025 | 5026 | 5026 | 5025 | 15,5 | 13   | штат. | штат. | Винт М6х40 d1n 912 хим.окс.(4 шт.), Шайба сфер.(4шт.)   |
| 7011 | Mazda CX7 (suv) (2006 — 2012)                          | 7001 | 1260 c | xxxx | xxxx | xxxx | xxxx | 5025 | 5026 | 5026 | 5025 | 9    | 7,5  | штат. | штат. | Винт М6х40 d1n 912 хим.окс.(4 шт.), Шайба сфер.(4шт.)   |
| 7011 | Mazda CX9 (5-dr SUV) 06-...                            | 7001 | 1260 c | xxxx | xxxx | xxxx | xxxx | 5025 | 5026 | 5026 | 5025 | 11   | 10   | штат. | штат. | Винт М6х40 d1n 912 хим.окс.(4 шт.), Шайба сфер.(4шт.)   |
| 7186 | MINI COOPER COUNTRYMAN (5-dr SUV) 10-14                | 7002 | 1100 в | 2648 | 2648 | 2648 | 2648 | 5016 | 5016 | 5016 | 5016 | 10,5 | 10   | 20    | 40    | ...   |
| 7150 | Mitsubishi ASX без рейл. (2010-н.в.)                   | 7002 | 1260 в | 2619 | 2620 | 2621 | 2621 | 5037 | 5038 | 5012 | 5012 | 12,5 | 10   | 33    | 42    | ...   |
| 7129 | Mitsubishi L200 (pick-up) 06-14                        | 7002 | 1260 в | 2562 | 2563 | 2554 | 2553 | 5033 | 5034 | 5024 | 5023 | 10   | 7,5  | 10    | 58    | ...   |
| 7195 | Mitsubishi L200 (4-dr pickup) 15-...                   | 7002 | 1260 в | 2538 | 2539 | 2664 | 2664 | 5031 | 5032 | 5011 | 5011 | 10,5 | 7    | 15    | 60    | ...   |
| 7128 | Mitsubishi Lancer 10 (sedan) (07-н.в.)                 | 7002 | 1260 в | 2576 | 2577 | 2577 | 2576 | 5033 | 5034 | 5024 | 5023 | 9,5  | 7,5  | штат. | штат. | ...   |
| 7150 | Mitsubishi Outlander III без рейл. (12-14, 15-...)     | 7002 | 1260 в | 2619 | 2620 | 2621 | 2621 | 5037 | 5038 | 5012 | 5012 | 13,5 | 12   | 20    | 60    | ...   |
| 7149 | Mitsubishi Outlander III интер.рейлинг (12-14, 15-...) | 7002 | 1260 в | 2649 | 2649 | 2649 | 2649 | 5012 | 5012 | 5012 | 5012 | 9,5  | 7    | 10    | 75    | ...   |
| 7101 | Nissan Juke (5-dr SUV) 10-14, 14-...                   | 7002 | 1100 в | 2537 | 2537 | 2539 | 2538 | 5011 | 5011 | 5032 | 5031 | 15   | 14   | 30    | 40    | ...   |
| 7169 | Nissan Qashqai (2013-...)                              | 7002 | 1260 в | 2641 | 2642 | 2644 | 2643 | 5037 | 5038 | 5012 | 5012 | 13,6 | 10   | штат. | штат. | Винт М5х12 d1n 7985(4шт.)   |
| 7194 | Nissan Teana (4-dr sed.) 14-...                        | 7002 | 1260 в | 2679 | 2680 | 2680 | 2679 | 5033 | 5034 | 5022 | 5021 | 11   | 10,8 | 20    | 45    | ...   |
| 7102 | NISSAN Tiida (5-dr hatch) 04-11, 11-13                 | 7002 | 1260 в | 2543 | 2544 | 2544 | 2543 | 5031 | 5032 | 5022 | 5021 | 9    | 8,5  | 25    | 43    | ...   |
| 7102 | Nissan Tiida (5-dr hatch) 14-...                       | 7002 | 1100 в | 2543 | 2544 | 2544 | 2543 | 5031 | 5032 | 5022 | 5021 | 15,8 | 15   | 25    | 50    | ...   |
| 7130 | NISSAN Tiida (4-dr sed.) 04-11, 11-13                  | 7002 | 1260 в | 2546 | 2547 | 2544 | 2543 | 5033 | 5034 | 5022 | 5021 | 9    | 8    | 25    | 48    | ...   |
| 7105 | NISSAN Note (5-dr hatch) 04-13                         | 7002 | 1100 в | 2535 | 2536 | 2536 | 2535 | 5031 | 5032 | 5022 | 5021 | 15,5 | 16   | 22    | 43    | ...   |
| 7019 | Nissan X-trail (T30) (01-06)                           | 7001 | 1100 c | xxxx | xxxx | xxxx | xxxx | 5011 | 5011 | 5011 | 5011 | 15,5 | 14   | штат. | штат. | Винт М6х16 d1n 965(8 шт.), Болт меб. М6х35 d1n 605(4шт.), Гайка М6*20 d1n 6334(4шт.), Шайба 6 d1n 125(4шт.), Пластина переходная Nissan X-trail_опора Е 0014 (4шт.), шайба сфер. (4шт.) |
| 7019 | NISSAN X-trail (T31) (5-dr SUV) 07-13                  | 7001 | 1260 c | xxxx | xxxx | xxxx | xxxx | 5011 | 5011 | 5011 | 5011 | 9,5  | 8    | штат. | штат. | Винт М6х16 d1n 965(8 шт.), Болт меб. М6х35 d1n 605(4шт.), Гайка М6*20 d1n 6334(4шт.), Шайба 6 d1n 125(4шт.), Пластина переходная Nissan X-trail_опора Е 0014 (4шт.), шайба сфер. (4шт.) |
| 7054 | NISSAN X-Trail (T32) (5-dr SUV) 13-...                 |      | 1100 c | 0213 | 0213 | 0210 | 0209 | xxxx | xxxx | xxxx | xxxx | 11,5 | 10,3 | штат. | штат. | Винты М6х12 d1n 912 (8шт.), шайба 6 d1n 125 простая (8шт.)  |
| 7203 | NIVA CHEVROLET (5-dr SUV) 02-...                       | 7002 | 1260 в | 2697 | 2698 | 2668 | 2668 | 5021 | 5022 | 5011 | 5011 | 10   | 8,9  | штат. | штат. | Винт М6х16 d1n 965 (4шт.)   |
| 7059 | OPEL Astra H (5-dr hatch, 4-dr sed.) 04-...            | 7002 | 1100 c | 0194 | 0193 | 0193 | 0194 | xxxx | xxxx | xxxx | xxxx | 11,3 | 9,6  | штат. | штат. | Винт М6х55 d1n 912 (4шт.) шайба сфер. (4шт.)  |
| 7050 | OPEL Astra J (4-dr sed.) 09-...                        | 7002 | 1100 c | xxxx | xxxx | xxxx | xxxx | xxxx | xxxx | xxxx | xxxx | 11,8 | 9,8  | штат. | штат. | ...   |

|      |   |      |        |      |      |      |      |      |      |      |      |      |      |      |       |       |   |
|------|---|------|--------|------|------|------|------|------|------|------|------|------|------|------|-------|-------|---|
| 7050 | OPEL Astra J (5-dr hatch.) 09-...                                     | 7002 | 1100 c | xxxx | xxxx | xxxx | xxxx | xxxx | xxxx | xxxx | xxxx | xxxx | 11,8 | 9    | штат. | штат. | ...   |
| 7052 | OPEL Zafira B (5-dr MPV) 04-14 без рейл.                              | 7002 | 1100 c | 0207 | 0208 | 0189 | 0189 | xxxx | xxxx | xxxx | xxxx | xxxx | 14,8 | 12,7 | штат. | штат. | Спереди Винт М6х55 dln912 (2шт.), Саади Винт М6х50 dln912 (2шт.), Шайба сферическая (4шт.)  |
| 7050 | OPEL Zafira C (5-dr MPV) 11- без рейл.                                | 7002 | 1100 c | xxxx | xxxx | xxxx | xxxx | xxxx | xxxx | xxxx | xxxx | xxxx | 15,5 | 13,3 | штат. | штат. | ...   |
| 7187 | OPEL INSIGNIA (4-dr sed.) 09-...                                      | 7002 | 1260 в | 2641 | 2642 | 2618 | 2617 | 5037 | 5038 | 5038 | 5037 | 5037 | 11,5 | 9    | штат. | штат. | Винт М6х12 dln 7985 (4шт.)  |
| 7055 | PEUGEOT 308 (5-dr hatch) 07-14  | 7002 | 1100 c | 0165 | 0166 | 0168 | 0167 | xxxx | xxxx | xxxx | xxxx | xxxx | 16,5 | 12   | штат. | штат. | Защел 0107 (4шт.), защел 0108 (4шт.), болт мебельный М6х55 dln 603,(4шт.), винт М6х40 dln 912 (4шт.), шайба 6 dln125 простая (4шт.), шайба сферическая 6 (4шт.), Гайка М6 DIN 934 багажники (4шт.), Гайка М6*20 DIN 6334 (4шт.) |
| 7055 | PEUGEOT 3008 (5-dr SUV) 09-...  | 7002 | 1260 c | 0165 | 0166 | 0168 | 0167 | xxxx | xxxx | xxxx | xxxx | xxxx | 12,7 | 10   | штат. | штат. | Защел 0107 (4шт.), защел 0108 (4шт.), болт мебельный М6х55 dln 603,(4шт.), винт М6х40 dln 912 (4шт.), шайба 6 dln125 простая (4шт.), шайба сферическая 6 (4шт.), Гайка М6 DIN 934 багажники (4шт.), Гайка М6*20 DIN 6334 (4шт.) |
| 7172 | Peugeot 408 (sedan) (2010-н.в.)                                       | 7002 | 1260в  | 2623 | 2624 | 2624 | 2623 | 5037 | 5038 | 5024 | 5023 | 5023 | 10   | 7,3  | 20    | 50    | ...   |
| 7215 | Peugeot 508 (4-dr sed) 11-...   | 7002 | 1260в  | 2703 | 2704 | 2704 | 2703 | 5037 | 5038 | 5038 | 5037 | 5037 | 9,4  | 8,4  | штат. | штат. | Винт М6х14 dln965(4 шт.)  |
| 7224 | Ravon Gentra (5-dr hatch) 15-...                                      | 7002 | 1100 в | 2538 | 2539 | 2682 | 2681 | 5033 | 5034 | 5024 | 5023 | 5023 | 14   | 12,5 | 30    | 40    | ...   |
| 7221 | Ravon R2 (5-dr hatch) 15-...  | 7002 | 1100 в | 2693 | 2694 | 2682 | 2681 | 5053 | 5054 | 5054 | 5053 | 5053 | 14,7 | 12,2 | 30    | 40    | ...   |
| 7222 | Ravon R3 (4-dr sed) 15-...  | 7002 | 1100 в | 2531 | 2532 | 2571 | 2570 | 5031 | 5032 | 5022 | 5021 | 5021 | 12,3 | 10,4 | 35    | 35    | ...   |
| 7223 | Ravon R4 (4-dr sed) 15-...  | 7002 | 1260в  | 2585 | 2586 | 2588 | 2587 | 5033 | 5034 | 5024 | 5023 | 5023 | 13   | 11   | шт.   | шт.   | ...   |
| 7151 | Renault Fluence (09—15,15-...),Renault Megane 3 (2008-н.в.)           | 7002 | 1260в  | 2613 | 2614 | 2618 | 2617 | 5037 | 5038 | 5012 | 5012 | 5012 | 8,5  | 6,5  | штат. | штат. | Винт М6х16 dln7985(4 шт.)   |
| 7206 | Renault Koleos (5-dr MPV) 08-... без рейл.                            | 7002 | 1260в  | 2605 | 2606 | 2606 | 2605 | 5041 | 5042 | 5024 | 5023 | 5023 | 11,8 | 11,2 | 25    | 50    | ...   |
| 7161 | Renault Scenic III (2009-н.в.)  | 7002 | 1260в  | 2637 | 2638 | 2622 | 2622 | 5037 | 5038 | 5012 | 5012 | 5012 | 10,5 | 11   | штат. | штат. | Винт М6х16 dln7985(4шт.)  |
|      | Renault Kangoo (van, minivan, fourgon) (97...08)                      | 7006 | 1100 c | xxxx | xxxx | xxxx | xxxx | 5021 | 5022 | 5022 | 5021 | 5021 | 8    | 8    | штат. | штат. | Винт М8х35 dln912 хим.окс.(4шт.), Шайба 8 dln125(4шт.), Ключ шестигр. 6(1шт.)   |
|      | Renault Kangoo (van, minivan, fourgon) (08...)                        | 7006 | 1100 c | xxxx | xxxx | xxxx | xxxx | 5021 | 5022 | 5011 | 5011 | 5011 | 15   | 15   | штат. | штат. | Винт М8х35 dln912 хим.окс.(4шт.), Шайба 8 dln125(4шт.), Ключ шестигр. 6(1шт.)   |
| 7209 | Renault Kaptur (5-dr SUV) 16-...                                      | 7002 | 1260в  | 2705 | 2706 | 2708 | 2707 | 5037 | 5038 | 5024 | 5023 | 5023 | 10,3 | 6,7  | штат. | штат. | Винт М6х16 dln965 (4шт.)  |
| 7181 | RENAULT Logan (4-dr sed.) 04-14, RENAULT Sandero (5-dr hatch.) 07-14  | 7002 | 1100 в | 2669 | 2670 | 2650 | 2650 | 5031 | 5032 | 5022 | 5021 | 5021 | 15,5 | 14   | штат. | штат. | Винт М6х16 dln965(8 шт.)  |
| 7181 | RENAULT Logan (4-dr sed.)14-..., RENAULT Sandero (5-dr hatch.) 14-... | 7002 | 1100 в | 2669 | 2670 | 2650 | 2650 | 5031 | 5032 | 5022 | 5021 | 5021 | 13   | 11,5 | штат. | штат. | Винт М6х16 dln965(8 шт.)  |
| 7053 | RENAULT Megane 2 (4-dr sed) 02-08                                     | 7002 | 1100 c | 0174 | 0173 | 0176 | 0175 | xxxx | xxxx | xxxx | xxxx | xxxx | 12,5 | 11,5 | штат. | штат. | Спереди Винт М6х55 dln912 (2шт.), Саади Винт М6х60 dln912 (2шт.), Шайба сферическая (4шт.)  |
| 7179 | SEAT Ibiza (5-dr hatch.) 08-...                                       | 7002 | 1100в  | 2653 | 2654 | 2563 | 2562 | 5025 | 5026 | 5012 | 5012 | 5012 | 13,5 | 14,3 | штат. | штат. | ...   |
| 7180 | SEAT Leon (5-dr hatch.) 13-...  | 7002 | 1100в  | 2651 | 2652 | 2622 | 2622 | 5025 | 5026 | 5012 | 5012 | 5012 | 16   | 14   | штат. | штат. | М6х12 dln7985(2шт.), Пружина тарельчатая De23x10.2x1.0 dln2093(2шт.)  |
| 7188 | Skoda Fabia (5-dr hatch) 07-14  | 7002 | 1100в  | 2665 | 2665 | 2666 | 2666 | 5023 | 5024 | 5012 | 5012 | 5012 | 14,5 | 12,5 | штат. | штат. | Винт М6х12 dln965(4 шт.)  |



|      |  |      |        |      |      |      |      |      |      |      |      |      |      |       |       |   |
|------|--|------|--------|------|------|------|------|------|------|------|------|------|------|-------|-------|---|
| 7145 | Skoda Octavia (A7) (5-dr liftback) 13-15-15-...          | 7002 | 1260 в | 2601 | 2602 | 2604 | 2603 | 5027 | 5028 | 5028 | 5027 | 9,5  | 8    | штат  | штат  | Винт М6х12 din7985(4 шт.), Пружина тарельчатая De23x10.2x1.0 din2093(4шт.)                                  |
| 7132 | Skoda Octavia 5 (sedan) (2004-2012)                      | 7002 | 1100в  | 2581 | 2582 | 2583 | 2584 | 5023 | 5024 | 5022 | 5021 | 14,5 | 13,5 | штат. | штат. | Винт М6х12 din965(4 шт.)  |
| 7202 | Skoda Rapid (4-dr sed) 14-...                            | 7002 | 1260 в | 2671 | 2672 | 2673 | 2673 | 5045 | 5046 | 5047 | 5047 | 10,5 | 9,8  | штат. | штат. | Винт М6х12 din965(4 шт.), Пружина тарельчатая De23x10.2x1.0 din2093(4шт.)                                   |
| 7213 | Skoda Superb B8 (4-dr sed) 16-...                        | 7002 | 1260 в | 2671 | 2672 | 2673 | 2673 | 5043 | 5044 | 5013 | 5013 | 12,1 | 10,6 | штат. | штат. | Винт М6х12 din7985(4 шт.), Пружина тарельчатая De23x10.2x1.0 din2093(4шт.)                                  |
| 7148 | SsangYong Actyon (2005..), SsangYong New Actyon (2010..) | 7002 | 1260 в | 2562 | 2563 | 2616 | 2615 | 5037 | 5038 | 5012 | 5012 | 11   | 9    | 22    | 53    | ... ..  |
| 7144 | Subaru Impreza (hatch) (2007-2011)                       | 7002 | 1100в  | 2537 | 2537 | 2552 | 2551 | 5033 | 5034 | 5024 | 5023 | 16   | 12   | 24    | 47,5  | ... ..  |
| 7137 | Suzuki Liana (2001-2007)                                 | 7002 | 1100в  | 2597 | 2597 | 2597 | 2597 | 5021 | 5022 | 5022 | 5021 | 8    | 5,5  | штат. | штат. | ... ..  |
| 7136 | Suzuki Swift (2000-н.в.)                                 | 7002 | 1100в  | 2597 | 2597 | 2597 | 2597 | 5011 | 5011 | 5022 | 5021 | 8    | 5,5  | штат. | штат. | ... ..  |
| 7137 | Suzuki SX4 (sedan) (2007-н.в.)                           | 7002 | 1100в  | 2597 | 2597 | 2597 | 2597 | 5021 | 5022 | 5022 | 5021 | 5,5  | 4,5  | штат. | штат. | ... ..  |
| 7196 | Suzuki Vitara (5-dr SUV) 15-...                          | 7002 | 1100в  | 2695 | 2696 | 2696 | 2695 | 5021 | 5022 | 5022 | 5021 | 12   | 8,3  | штат. | штат. | ... ..  |
| 7199 | Suzuki Vitara (5-dr SUV) 15-... инт. Рейл.               | 7002 | 1100 с | 2647 | 2647 | 2647 | 2647 | 5019 | 5019 | 5019 | 5019 | 14   | 11   | 10    | 50    | ... ..  |
| 7193 | Toyota Auris (5-dr hatch) 12-...                         | 7002 | 1100в  | 2551 | 2552 | 2552 | 2551 | 5037 | 5038 | 5024 | 5023 | 12,5 | 12,3 | 20    | 45    | ... ..  |
| 7107 | Toyota Avensis (sedan)(T27)09 — н.в.)                    | 7002 | 1260 в | 2562 | 2563 | 2560 | 2559 | 5033 | 5034 | 5024 | 5023 | 10   | 8,5  | штат. | штат. | ... ..  |
| 7106 | Toyota Camry (sedan) (xv40) (06 - 11)                    | 7002 | 1260 в | 2562 | 2563 | 2560 | 2559 | 5033 | 5034 | 5022 | 5021 | 9,5  | 9,5  | штат. | штат. | ... ..  |
| 7117 | Toyota Camry (sedan) (xv50) (12 — н.в.)                  | 7002 | 1260 в | 2562 | 2563 | 2537 | 2537 | 5033 | 5034 | 5011 | 5011 | 9    | 8,5  | штат. | штат. | ... ..  |
| 7116 | Toyota Corolla (sedan)(E140)(E150)(06 — 13)              | 7002 | 1260 в | 2532 | 2533 | 2571 | 2570 | 5033 | 5034 | 5022 | 5021 | 8    | 6,5  | 25    | 40    | ... ..  |
| 7116 | Toyota Corolla (E160) (sedan) (2013-...)                 | 7002 | 1100 в | 2532 | 2533 | 2571 | 2570 | 5033 | 5034 | 5022 | 5021 | 13   | 13   | 35    | 45    | ... ..  |
| 7165 | Toyota Hilux (4-dr pickup) 05-15                         | 7002 | 1260 в | 2576 | 2577 | 2598 | 2598 | 5037 | 5038 | 5012 | 5012 | 11,5 | 11,5 | штат. | штат. | ... ..  |
| 7165 | Toyota Hilux (4-dr pickup) 15-...                        | 7002 | 1260 в | 2576 | 2577 | 2598 | 2598 | 5037 | 5038 | 5012 | 5012 | 10   | 10,8 | штат. | штат. | ... ..  |
| 7108 | Toyota Prius (hatchback)(xw30)09 - н.в.)                 | 7002 | 1260 в | 2532 | 2533 | 2533 | 2532 | 5033 | 5034 | 5034 | 5033 | 9    | 7,5  | 28    | 42    | ... ..  |
| 7118 | Toyota Rav4 (xv30) (suv) (2005 — н.в.)                   | 7002 | 1100 в | 2574 | 2573 | 2573 | 2574 | 5021 | 5022 | 5032 | 5031 | 10,5 | 7    | штат. | штат. | ... ..  |
| 7118 | Toyota RAV4 (xv40) (2013-...) штат.м.                    | 7002 | 1100 в | 2574 | 2573 | 2573 | 2574 | 5021 | 5022 | 5032 | 5031 | 12,5 | 5    | штат. | штат. | ... ..  |
| 7146 | Toyota Rav4 (xv40) (2013 — н.в.)                         | 7002 | 1260 в | 2576 | 2577 | 2554 | 2553 | 5023 | 5024 | 5024 | 5023 | 12,5 | 8    | 20    | 60    | ... ..  |
| 7159 | TOYOTA Verso (09-...) (без рейл.)                        | 7002 | 1260 в | 2532 | 2533 | 2554 | 2553 | 5037 | 5038 | 5012 | 5012 | 14,5 | 12   | 30    | 45    | ... ..  |
| 7160 | Volvo S60 (2010-н.в.)                                    | 7002 | 1260 в | 2625 | 2626 | 2628 | 2627 | 5037 | 5038 | 5038 | 5037 | 12   | 11   | штат. | штат. | Винт М6х12 din965(4шт.)   |
| 7152 | Volvo XC60 (2008-н.в.) инт.рейл.                         | 7002 | 1100 в | 2649 | 2649 | 2649 | 2649 | 5021 | 5022 | 5011 | 5011 | 15,5 | 14,5 | 8     | 72    | ... ..  |
| 7177 | Volvo XC90 (5-dr SUV) 15-..., инт.рейл.                  | 7002 | 1260 в | 2647 | 2647 | 2647 | 2647 | 5017 | 5017 | 5017 | 5017 | 8,5  | 7    | -25   | 90    | ... ..  |
| 7010 | VW Amarok (pick-up) (2010 — 2015)                        | 7001 | 1260 с | xxxx | xxxx | xxxx | xxxx | 5031 | 5032 | 5011 | 5011 | 10,5 | 10,5 | штат. | штат. | Винт М6х50 din912 хим.окс.(2 шт.)-передние, Винт М6х40 din912 хим.окс. (2 шт.) - задние, шайба сфер. (4шт.) |
| 7010 | VW Amarok (4-dr pickup) 16-...                           | 7001 | 1260 с | xxxx | xxxx | xxxx | xxxx | 5031 | 5032 | 5011 | 5011 | 11,2 | 10,5 | штат. | штат. | Винт М6х50 din912 хим.окс.(2 шт.)-передние, Винт М6х40 din912 хим.окс. (2 шт.) - задние, шайба сфер. (4шт.) |
|      | VW Caddy (Тип 2К) (2004-н.в.)                            | 7006 | 1100 с | xxxx | xxxx | xxxx | xxxx | 5021 | 5022 | 5022 | 5021 | 11   | 8,5  | штат. | штат. | Винт М8х35 din912 хим.окс.(4шт.), Шайба 8 din125(4шт.), Ключ шестигр. 6(1шт.)                               |
| 7104 | VW Golf V (hatchback) (2003 — 2008)                      | 7002 | 1260 в | 2535 | 2536 | 2537 | 2537 | 5033 | 5034 | 5011 | 5011 | 9,5  | 6    | штат. | штат. | Винт М6х12 din965(2 шт.) - спереди  |

|      |  |      |        |      |      |      |      |      |      |      |      |      |      |       |       |                                     |
|------|--|------|--------|------|------|------|------|------|------|------|------|------|------|-------|-------|-------------------------------------|
| 7104 | VW Golf VI (hatchback) (2008 — н.в.)   | 7002 | 1260 в | 2535 | 2536 | 2537 | 2537 | 5033 | 5034 | 5011 | 5011 | 9,5  | 6    | штат. | штат. | Винт М6х12 din965(2 шт.) - спереди  |
| 7138 | VW Golf VII (hatchback) (2012 — н.в.)  | 7002 | 1260 в | 2595 | 2596 | 2544 | 2543 | 5027 | 5028 | 5028 | 5027 | 8,5  | 5,5  | штат. | штат. | Винт М6х12 din7985(2 шт.) - спереди |
| 7113 | VW Golf Plus (hatchback) (2005 — н.в.) | 7002 | 1100 в | 2556 | 2557 | 2557 | 2556 | 5033 | 5034 | 5023 | 5024 | 15,5 | 12,5 | штат. | штат. | ...                                 |
| 7109 | VW Jetta (4-dr sed.) 10-15, 15-...     | 7002 | 1260 в | 2538 | 2539 | 2541 | 2540 | 5037 | 5038 | 5024 | 5023 | 9    | 7,5  | штат. | штат. | Винт М6х12 din7985(2 шт.) - сзади   |
| 7114 | VW Passat (B7) (sedan) 2010 — ...      | 7002 | 1260 в | 2559 | 2560 | 2544 | 2543 | 5033 | 5034 | 5034 | 5033 | 9    | 9    | штат. | штат. | Винт М6х12 din965(4 шт.)            |
| 7212 | VW Passat (B8) (4-dr sed) 16-...       | 7002 | 1260 в | 2581 | 2582 | 2582 | 2581 | 5033 | 5034 | 5024 | 5023 | 13,1 | 11,2 | штат. | штат. | Винт М6х16 din965(4шт.)             |
| 7197 | VW Polo (4-dr sed.) 10-14, 15-...      | 7002 | 1260 в | 2693 | 2694 | 2596 | 2595 | 5037 | 5038 | 5038 | 5037 | 10   | 10   | штат. | штат. | Винт М6х12 din7985(2 шт.) - сзади   |
| 7112 | VW Polo (hatchback) (2009 — н.в.)      | 7002 | 1100 в | 2530 | 2531 | 2531 | 2530 | 5025 | 5026 | 5026 | 5025 | 15   | 12,5 | штат. | штат. | ...                                 |